

СПЕКУЛЯТИВНЫЙ ПОРТФЕЛЬ ПРОГНОЗЫ И ИНВЕСТИЦИОННЫЕ РЕКОМЕНДАЦИИ ВТОРНИК 9 НОЯБРЯ 2004 Г.

СОДЕРЖАНИЕ:

- ❖ **Низкие риски** - инвестиции в собственность и реальные активы (безопасность ваших инвестиций находится на высоком уровне, потенциальные риски и прибыли не велики, дешево вы купили или дорого, собственность у вас все равно останется).
 - Рублевые инвестиции в валюту (Доллар США).
 - Рублевые инвестиции в валюту (Евро).
 - Рублевые инвестиции в акции (Индекс ММВБ).
 - Рублевые инвестиции в акции (Сбербанк).
 - Рублевые инвестиции в акции (Газпром).
 - Долларовые инвестиции в недвижимость (Средняя цена за 1метр²).
- ❖ **Средние риски** - инвестиции в долговые обязательства (конечно многое зависит от надежности заемщика ваших средств, но вопрос заплатят вам по долгам или нет, всегда остается открытым).
 - Долларовые инвестиции в Российские еврооблигации (RF30).
 - Рублевые инвестиции в государственные ценные бумаги (ОФЗ 46002).
 - Рублевые инвестиции в корпоративные облигации (Индекс РСВБ).
 - Рублевые инвестиции в векселя (средняя цена векселей с погашением через 183 дня).
- ❖ **Высокие риски** - инвестиции в виртуальные активы и срочные обязательства (потенциальные прибыли и риски максимальны, это пожалуй единственное законное место где можно очень быстро заработать капитал, или потерять его).
 - Форекс.
 - Фьючерсы.
 - Маржинальные операции.

ТЕРМИНЫ И ОПРЕДЕЛЕНИЯ

- **Лонг** - длинная позиция, вы находитесь в ценных бумагах (или в валюте, если речь идет о валютном рынке), прибыль получаете при движении цены (курса, индекса) вверх.
- **Кеш** - вы не держите никаких позиций, находитесь в деньгах (базовой валюте, если речь идет о валютном рынке), ничего не предпринимаете, дожидаясь более определенной рыночной ситуации.
- **Шорт** - короткая позиция, вы продаете взятые в заем бумаги (валюту, если речь идет о валютном рынке), прибыль получаете при движении цены (курса, индекса) вниз.

Примечание:

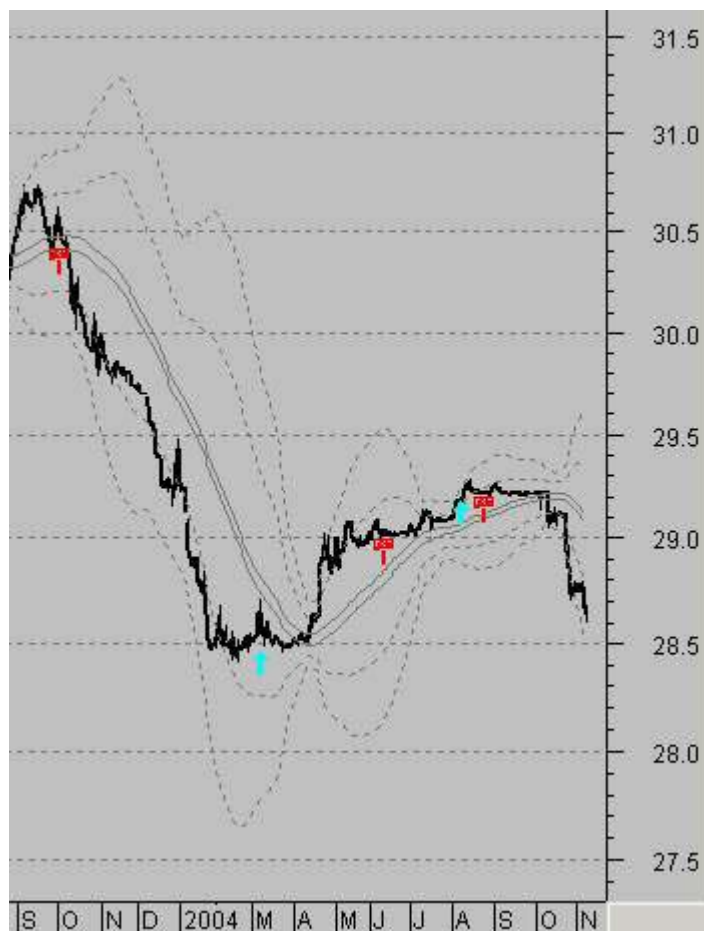
- ❖ Наши прогнозы Вы можете читать на сайтах ведущих аналитических агентств:

- **РБК** - http://www.quote.ru/stocks/investors/list_all_daily.shtml
- **Финам** - <http://www.finam.ru/analysis/nslent/default.asp>
- **Финмаркет** - <http://www.finmarket.ru/z/anal/default.asp>

- ❖ Архивы наших прогнозов Вы можете читать на сайтах:

- **РБК - шесть месяцев** - http://www.quote.ru/shares/investors/show_archive.shtml?773
- **Subscribe - три месяца** - <http://subscribe.ru/catalog/fin.rate.futu>

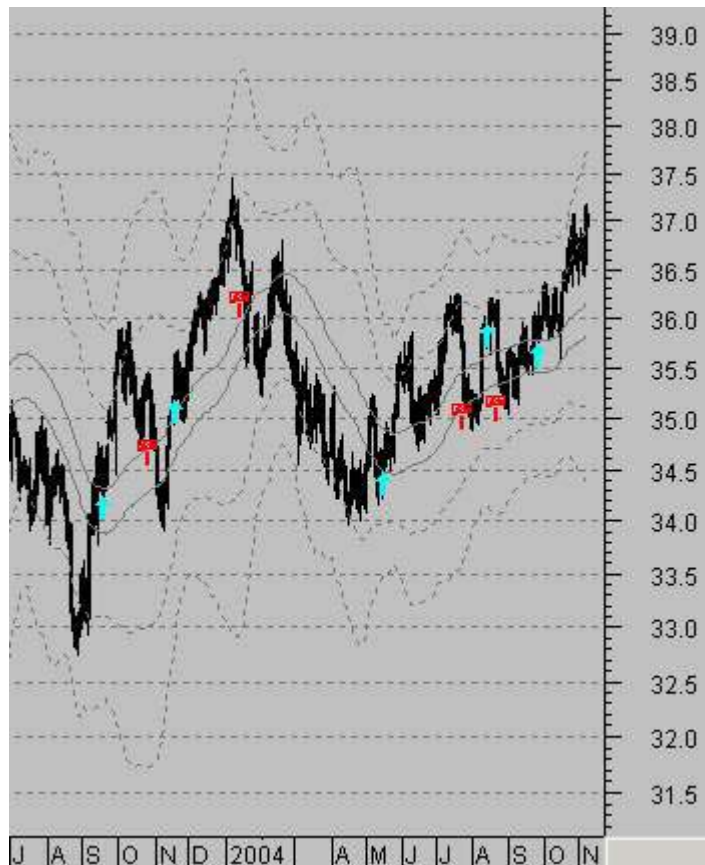
Рублевые инвестиции в валюту (Доллар США).



Прогноз - Вероятность понижения курса Доллара сильнее вероятности повышения. Однако хотелось бы заметить, что на рынке начинает формироваться стратегическая перепроданность. Но, так как она, стратегическая перепроданность, только начинает формироваться торопиться с «переворотом» в доллары не стоит. Факторов свидетельствующих об относительно скором прекращении понижения курса появляется все больше и больше. Об этом же свидетельствует и процентное увеличение нефтяного спреда, что для нашей страны является очень важным моментом. Но пока в рублях.

Рекомендуемая позиция – В рублях.

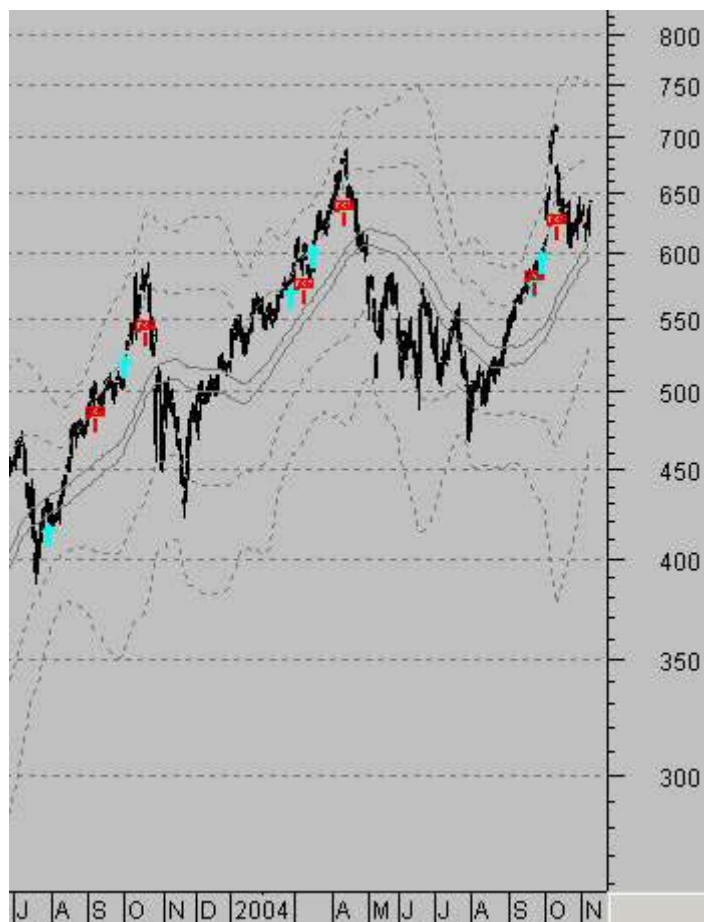
Рублевые инвестиции в валюту (Евро).



Прогноз - Вероятность повышения курса Евро сильнее вероятности понижения курса.

Рекомендуемая позиция – В Евро.

Рублевые инвестиции в акции (Индекс ММВБ).



Прогноз – Вероятность повышения индекса ММВБ, пока равняется вероятности понижения. Но продолжающийся формироваться потенциал локального роста в пятой волне, продолжает увеличиваться, что может вызвать вскоре начало резкого роста отдельных бумаг, не оказывающих большого влияния на индекс.

Рекомендуемая позиция – по индексу пока В рублях.

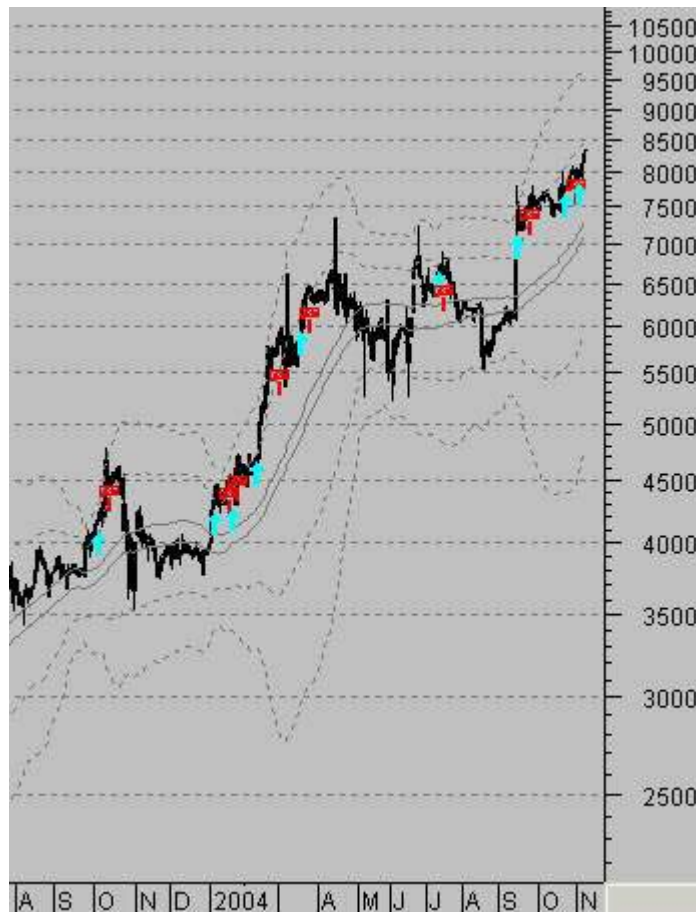
Рублевые инвестиции в акции (Сбербанк).



Прогноз – Вероятность роста цены акций Сбербанка сильнее вероятности понижения. Мы ожидаем продолжения роста цен до уровней 14000-14500.

Рекомендуемая позиция – В акциях.

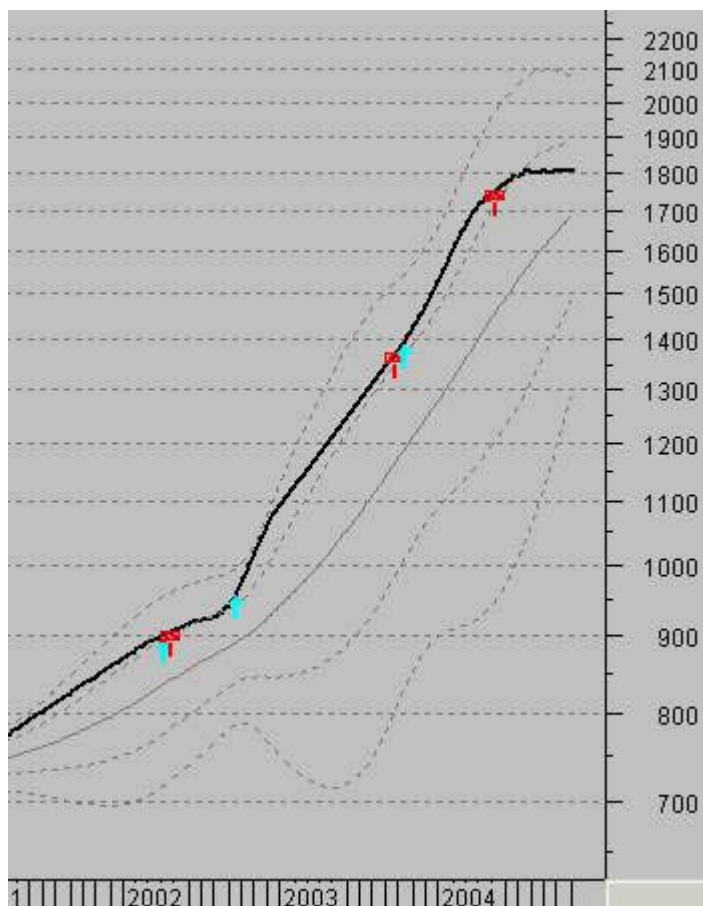
Рублевые инвестиции в акции (Газпром).



Прогноз – Вероятность роста цены акций Газпрома сильнее вероятности понижения.

Рекомендуемая позиция – В акциях.

Долларовые инвестиции в недвижимость (Средняя цена за 1метр²).



Прогноз – Средние цены за 1 метр.кв. Московской жилой недвижимости продолжают пока удерживаться на достигнутых уровнях. При этом перекупленность рынка продолжает усиливаться. Все это может вызвать низкую рентабельность спекулятивных операций с недвижимостью и понизить ликвидность.

Рекомендуемая позиция – В валюте. Мы рекомендуем нашим клиентам пока воздержаться от приобретения недвижимости в спекулятивных целях.

Долларовые инвестиции в Российские еврооблигации (RF30).



Прогноз – Вероятность роста цен Российских еврооблигаций (RF-30) сильнее вероятности понижения. Тренд повышательный. Однако достигнутые уровни цен столь высоки, что мы начинаем подумывать о сокращении объема длинных позиций.

Рекомендуемая позиция – В бумагах.

Рублевые инвестиции в государственные ценные бумаги (ОФЗ 46002).



Прогноз – Вероятность роста цен государственных ценных бумаг (ОФЗ-46002) сильнее вероятности понижения цен. На рынке продолжает формироваться большая стратегическая перепроданность, что может вызвать вскоре начало сильного роста и переход рынка из состояния бокового движения в движение повышательное.

Рекомендуемая позиция – В бумагах.

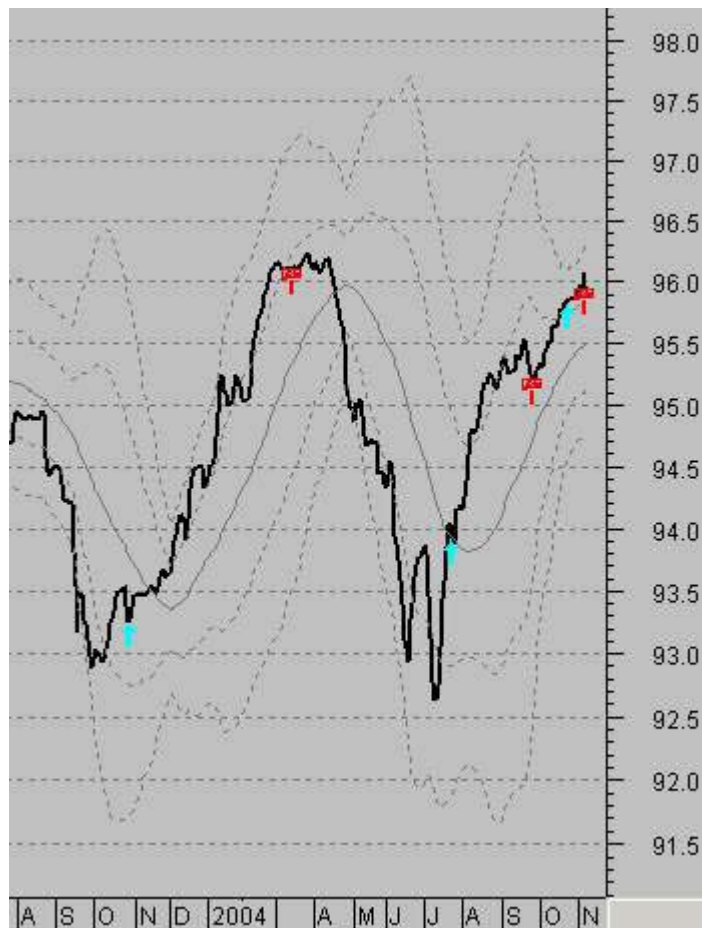
Рублевые инвестиции в корпоративные облигации (Индекс РСВІ).



Прогноз – Вероятность роста курса корпоративных облигаций (Индекс РСВІ) равна вероятности понижения. Продолжаем ожидать бокового коррекционного движения цен.

Рекомендуемая позиция – В рублях.

**Рублевые инвестиции в векселя
(средневзвешенная цена векселей с погашением через 183 дня).**



Прогноз – Вероятность роста средневзвешенной цены полугодовых векселей, равна вероятности понижения. Рынок достиг очень высоких уровней, на которых рентабельность операций с векселями имеющими большие сроки погашения начинает не оправдывать величину инвестиционного риска. В такой ситуации наиболее правильным будет, перейти на операции с векселями ближних сроков погашения.

Рекомендуемая позиция – В рублях по дальним срокам погашения. В бумагах по ближним срокам погашения

Форекс (Евро/Доллар США)



Прогноз – Вероятность роста курса Евро (Евро/Доллар США) сильнее вероятности понижения курса. Рынок пробил стратегический уровень сопротивления и теперь вероятно начнет слабо колебаться на текущих уровнях, а затем продолжит свой рост.

Рекомендуемая позиция – В Евро.

*С Уважением ! Олег И. Паринов.
E-mail: parinov@lockobank.ru*

PS: Вышеприведенные прогнозы отражают исключительно личное мнение Олега И. Паринова.